

(第1面)

産業廃棄物処理計画書

令和7年6月26日


青森知事 殿

提出者

住 所 青森県三沢市岡三沢一丁目1番地84号

氏 名 有限会社 東北ファーム

代表取締役 山本 彌一

電話番号 0176-59-2266

廃棄物の処理及び清掃に関する法律第12条第9項の規定に基づき、産業廃棄物の減量その他その処理に関する計画を作成したので、提出します。

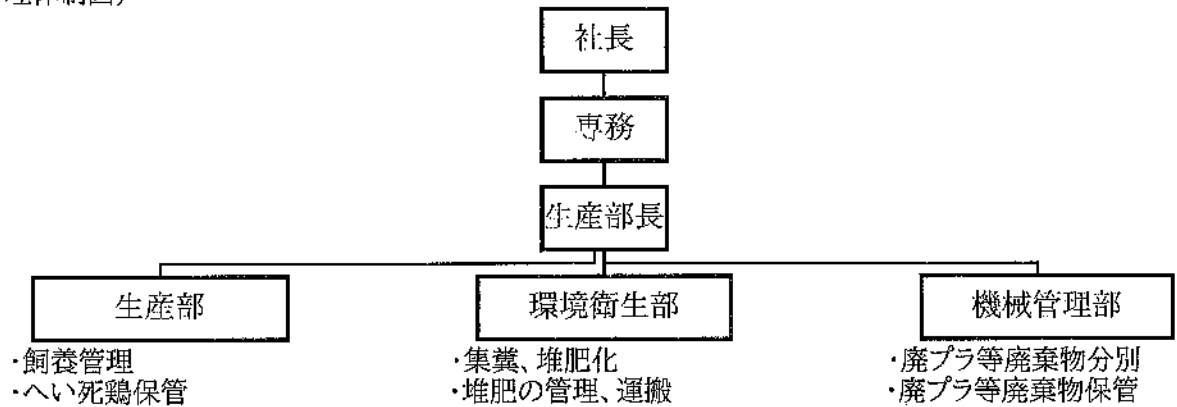
事業場の名称	有限会社 東北ファーム
事業場の所在地	青森県三沢市大字三沢字庭構54-45
計画期間	令和7年4月1日 ～ 令和8年3月31日
当該事業場において現に行っている事業に関する事項	
①事業の種類	農 業 (採卵養鶏業)
②事業の規模	126万羽
③従業員数	154 人
④産業廃棄物の一連の処理の工程	家畜排せつ物➡ 生鶏糞➡攪拌発酵➡水分調整利用➡堆積発酵➡堆肥化して自社畑や耕種農家へ 家畜の死体➡斃死鶏➡冷蔵保管➡運搬および処理を委託➡有価物として再利用 その他の廃棄物➡廃プラ、ガラ陶、木くず等➡分別保管➡処理を委託

(日本工業規格 A列4番)



産業廃棄物の処理に係る管理体制に関する事項

(管理体制図)



産業廃棄物の排出の抑制に関する事項

①現状	【前年度(令和6年度)実績】		
	産業廃棄物の種類	家畜のふん尿	家畜の死体
	排 出 量	29,200.00 t	45.82 t
	産業廃棄物の種類	廃プラスチック類	木くず
	排 出 量	12.40 t	8.60 t
	(これまでに実施した取組) 無駄をなくし計画的な排出に努める		
②計画	【目標】		
	産業廃棄物の種類	家畜のふん尿	家畜の死体
	排 出 量	32,000.00 t	65.00 t
	産業廃棄物の種類	廃プラスチック類	木くず
	排 出 量	15.00 t	10.00 t
	(今後実施する予定の取組) 無駄をなくし計画的な排出に努める		

産業廃棄物の分別に関する事項

①現状	(分別している産業廃棄物の種類及び分別に関する取組) プラスチック類、ガラス、金属の分別を実施
②計画	(今後分別する予定の産業廃棄物の種類及び分別に関する取組) プラスチック類、ガラス、金属の分別を実施

自ら行う産業廃棄物の再生利用に関する事項

①現状	排 出 量		
	産業廃棄物の種類	家畜のふん尿	家畜の死体
	自ら再生利用を行った産業廃棄物の量	29,200.00 t	- t
②計画	産業廃棄物の種類	家畜のふん尿	家畜の死体
	自ら再生利用を行う産業廃棄物の量	32,000.00 t	- t
	産業廃棄物の種類	廃プラスチック類	木くず
	自ら再生利用を行った産業廃棄物の量	- t	- t
(これまでに実施した取組) 発酵してたい肥化→自社畑や耕種農家で利用			
①現状	【目標】		
	産業廃棄物の種類	家畜のふん尿	家畜の死体
	自ら再生利用を行う産業廃棄物の量	32,000.00 t	- t
②計画	産業廃棄物の種類	家畜のふん尿	家畜の死体
	自ら再生利用を行う産業廃棄物の量	- t	- t
	産業廃棄物の種類	廃プラスチック類	木くず
	自ら再生利用を行う産業廃棄物の量	- t	- t
(今後実施する予定の取組) 発酵してたい肥化→自社畑や耕種農家で利用			

自ら行う産業廃棄物の中間処理に関する事項

①現状	排 出 量		
	産業廃棄物の種類	家畜のふん尿	家畜の死体
	自ら熱回収を行った産業廃棄物の量	- t	- t
	自ら中間処理により減量した産業廃棄物の量	- t	- t
②計画	産業廃棄物の種類	家畜のふん尿	家畜の死体
	自ら熱回収を行う産業廃棄物の量	- t	- t
	産業廃棄物の種類	廃プラスチック類	木くず
	自ら熱回収を行った産業廃棄物の量	- t	- t
	自ら中間処理により減量した産業廃棄物の量	- t	- t
(これまでに実施した取組)			
①現状	【目標】		
	産業廃棄物の種類	家畜のふん尿	家畜の死体
	自ら熱回収を行う産業廃棄物の量	- t	- t
	自ら中間処理により減量する産業廃棄物の量	- t	- t
②計画	産業廃棄物の種類	家畜のふん尿	家畜の死体
	自ら熱回収を行う産業廃棄物の量	- t	- t
	産業廃棄物の種類	廃プラスチック類	木くず
	自ら熱回収を行う産業廃棄物の量	- t	- t
	自ら中間処理により減量する産業廃棄物の量	- t	- t
(今後実施する予定の取組)			

自ら行う産業廃棄物の埋立処分又は海洋投入処分に関する事項

①現状	排 出 量		
	産業廃棄物の種類	家畜のふん尿	家畜の死体
	自ら埋立処分又は 海洋投入処分を行った 産業廃棄物の量	- t	- t
	産業廃棄物の種類	廃プラスチック類	木くず [※]
	自ら埋立処分又は 海洋投入処分を行った 産業廃棄物の量	- t	- t
	(これまでに実施した取組)		
②計画	【目標】		
	産業廃棄物の種類	家畜のふん尿	家畜の死体
	自ら埋立処分又は 海洋投入処分を行う 産業廃棄物の量	- t	- t
	産業廃棄物の種類	廃プラスチック類	木くず [※]
	自ら埋立処分又は 海洋投入処分を行う 産業廃棄物の量	- t	- t
	(今後実施する予定の取組)		

産業廃棄物の処理の委託に関する事項

①現状	排 出 量		
	産業廃棄物の種類	家畜のふん尿	家畜の死体
	全処理委託量	- t	45.82 t
	優良認定処理業者 への処理委託量	- t	- t
	再生利用業者への 処理委託量	- t	45.82 t
	認定熱回収業者 への処理委託量	- t	- t
	認定熱回収業者以外 の熱回収を行う業者 への処理委託量	- t	- t
	産業廃棄物の種類	廃プラスチック類	木くず [※]
	全処理委託量	12.40 t	8.60 t
	優良認定処理業者 への処理委託量	- t	- t
	再生利用業者への 処理委託量	- t	- t
	認定熱回収業者 への処理委託量	- t	- t
	認定熱回収業者以外 の熱回収を行う業者 への処理委託量	- t	- t
	(これまでに実施した取組)		
	廃プラ、ガラ陶、木くず等→分別保管→処理を委託 家畜の死体→冷蔵保管→運搬および処理(有価物として買取)を委託		

②計画	【目標】		
	産業廃棄物の種類	家畜のふん尿	家畜の死体
	全処理委託量	- t	65.00 t
	優良認定処理業者への処理委託量	- t	- t
	再生利用業者への処理委託量	- t	65.00 t
	認定熱回収業者への処理委託量	- t	- t
	認定熱回収業者以外の熱回収を行う業者への処理委託量	- t	- t
	産業廃棄物の種類	廃プラスチック類	木くず
	全処理委託量	15.00 t	10.00 t
	優良認定処理業者への処理委託量	- t	- t
	再生利用業者への処理委託量	- t	- t
	認定熱回収業者への処理委託量	- t	- t
	認定熱回収業者以外の熱回収を行う業者への処理委託量	- t	- t
	(今後実施する予定の取組)		
	廃プラ、ガラ陶、木くず等→分別保管→処理を委託		
	家畜の死体→冷蔵保管→運搬および処理(有価物として買取)を委託		
※事務処理欄			

備考

- 1 前年度の産業廃棄物の発生量が1,000トン以上の事業場ごとに1枚作成すること。
- 2 当該年度の6月30日までに提出すること。
- 3 「当該事業場において現に行っている事業に関する事項」の欄は、以下に従って記入すること。
 - (1)①欄には、日本標準産業分類の区分を記入すること。
 - (2)②欄には、製造業の場合における製造品出荷額(前年度実績)、建設業の場合における元請完成工事高(前年度実績)、医療機関の場合における病床数(前年度末時点)等の業種に応じ事業規模が分かるような前年度の実績を記入すること。
 - (3)④欄には、当該事業場において生ずる産業廃棄物についての発生から最終処分が終了するまでの一連の処理の工程(当該処理を委託する場合は、委託の内容を含む。)を記入すること。
- 4 「自ら行う産業廃棄物の中間処理に関する事項」の欄には、産業廃棄物の種類ごとに、自ら中間処理を行うに際して熱回収を行った場合における熱回収を行った産業廃棄物の量と、自ら中間処理を行うことによって減量した量について、前年度の実績、目標及び取組を記入すること。
- 5 「産業廃棄物の処理の委託に関する事項」の欄には、産業廃棄物の種類ごとに、全処理委託量を記入するほか、その内数として、優良認定処理業者(廃棄物の処理及び清掃に関する法律施行令第6条の11第2号に該当する者)への処理委託量、処理業者への再生利用委託量、認定熱回収施設設置者(廃棄物の処理及び清掃に関する法律第15条の3の3第1項の認定を受けた者)である処理業者への焼却処理委託量及び認定熱回収施設設置者以外の熱回収を行っている処理業者への焼却処理委託量について、前年度実績、目標及び取組を記入すること。
- 6 それぞれの欄に記入すべき事項の全てを記入することができないときは、当該欄に「別紙のとおり」と記入し、当該欄に記入すべき内容を記入した別紙を添付すること。また、産業廃棄物の種類が3以上あるときは、前年度実績及び目標の欄に「別紙のとおり」と記入し、当該欄に記入すべき内容を記入した別紙を添付すること。また、それぞれの欄に記入すべき事項がないときは、「―」を記入すること。
- 7 ※欄は記入しないこと。